

AQUAFIT

AQUAFIT



Integrierter
Spritzwasser-
schutz

With splash water
protection

AC5
8 mm

1285 x 192 mm

Designboden · Design floor

Designboden · Design floor

30 YEARS WARRANTY	ORGANIC RIGID BOARD	ANTI BACTERIAL COATING	PET PROOF	LIGHT-RESISTANT	MICROSCRATCH PROTECT
ANTI-STATIC	V-GROOVE	1CLIC 2GO PURE	EN 13329		

30 Jahre Garantie im Wohnbereich und 5 Jahre im gewerblichen Bereich*1 • Organic Rigid Board ohne PVC*2 • A.B.C. Antibakterielle Oberfläche*3 • Gut geeignet für Haustiere • Lichtbeständig und farbecht bei Sonneneinstrahlung*4 • Strapazierfähige Oberfläche schützt den Boden vor Mikrokratzern • Garantiert dauerhafte antistatische Wirkung • Umlaufende V-Fuge • Spritzwasserschutz dank Moisture Defense Technology • Extra stabiles 1clic 2go pure Verriegelungssystem

30 year residential warranty, 5 year commercial warranty*1 • Organic Rigid Board without PVC*2 • A.B.C. Anti Bacterial Coating*3 • Pet proof • Light-resistant and colorfast, no fading if exposed to sunlight*4 • Especially durable surface protects the floor against microscratches • Guaranteed lifetime integrated Anti-Static effect • Bevelled edges for an authentic look • Surface water protection thanks to Moisture Defense Technology • Extra tight 1clic 2go pure locking system

*1 Gemäß Garantiebestimmungen • According to the conditions of warranty
*2 Besteht aus natürlichem Holz und organisch-chemischem Bindemittel • Consists of natural wood and an organic chemical binder.

*3 Getestete Bakterien • Tested germs: Staphylococcus aureus
*4 Gemäß Stufe 6 der Blauwollskala (Methode zur Berechnung der Lichtechtheit) • According to Level 6 of the Blue Wool Scale (method for calculating light-resistance)



www.blauer-engel.de/uz176



Made in Germany



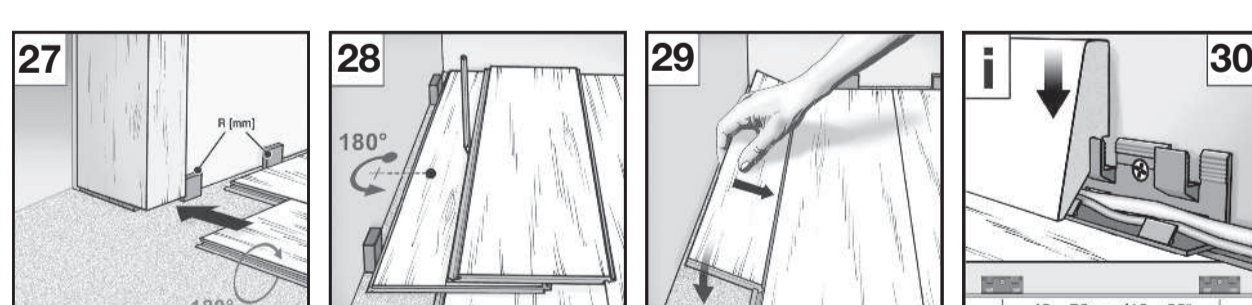
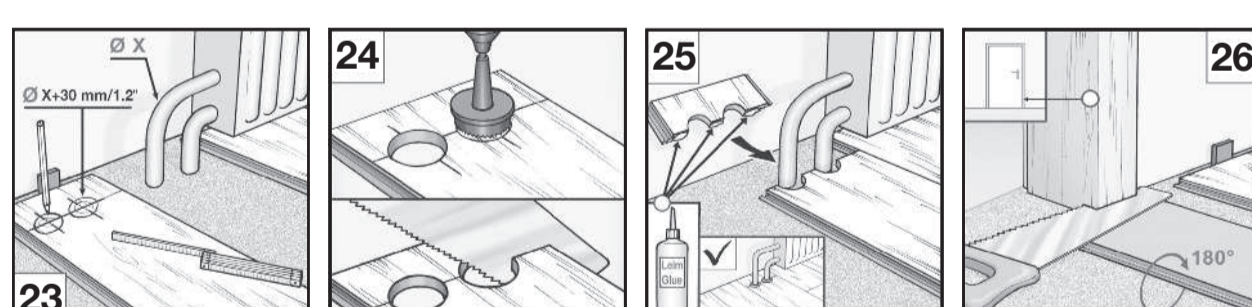
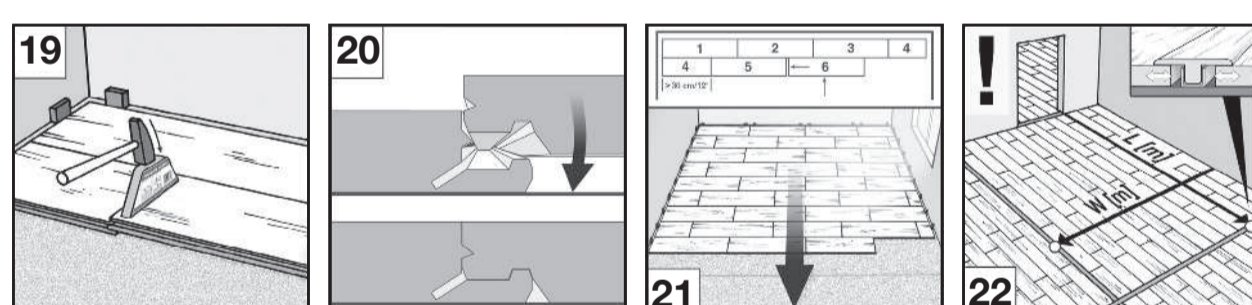
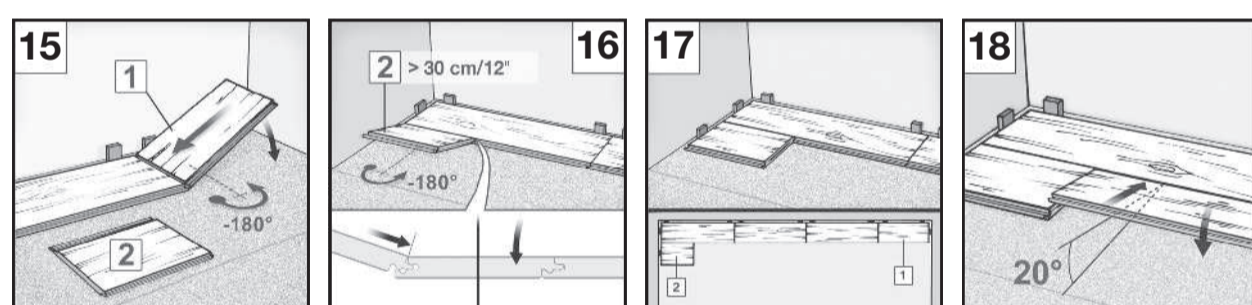
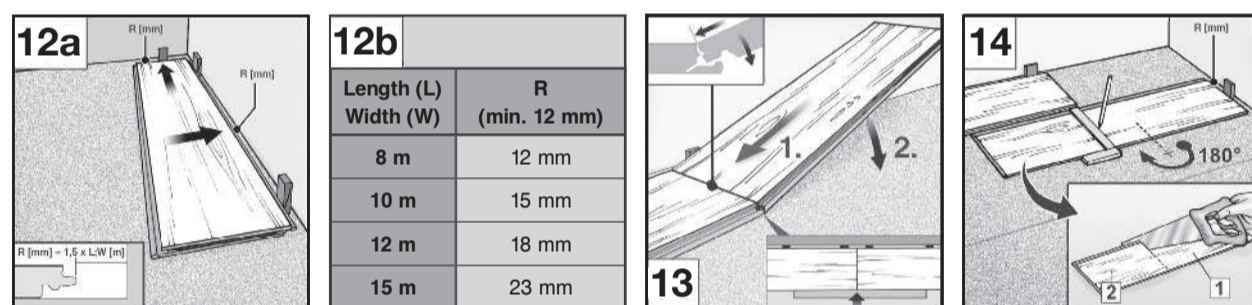
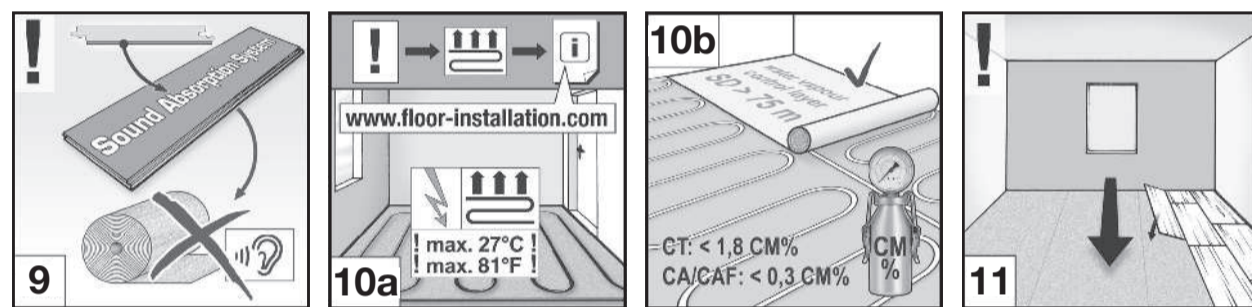
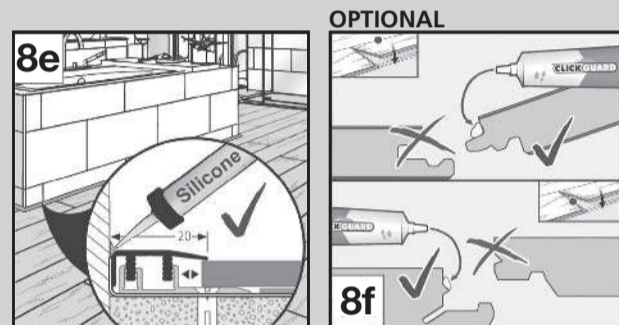
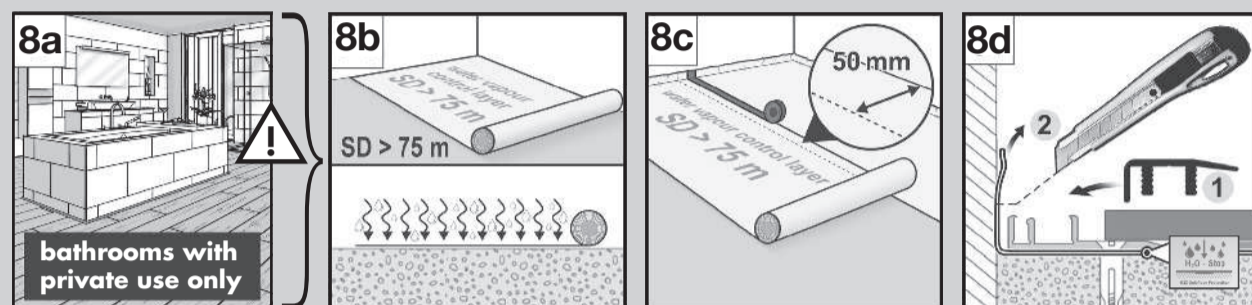
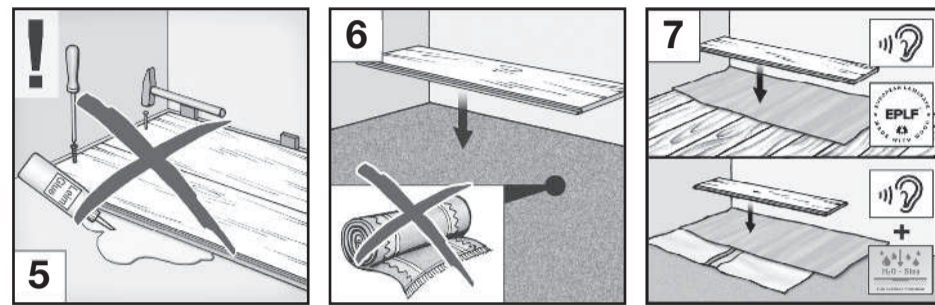
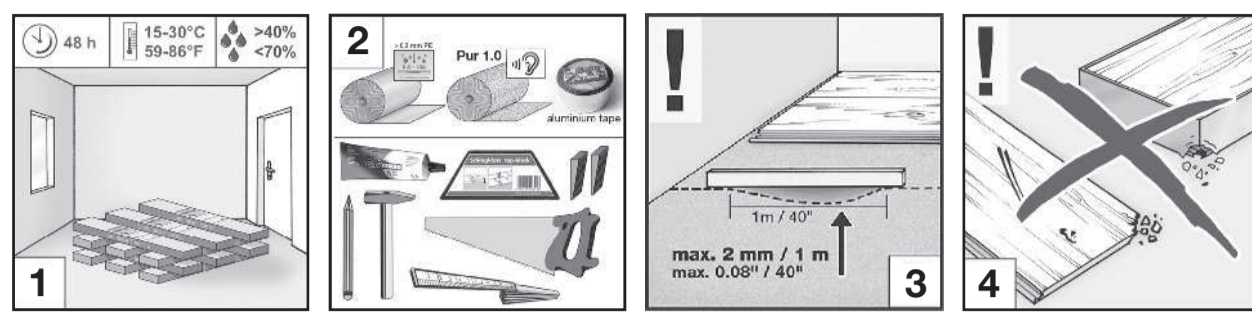
EN 14041:2004/A1:2006, Cfr-s1, E1, DS, PCP < 5ppm, 0,08 W/(m·K), Bodenbeläge für die Verwendung in Gebäuden, DOP: LW0022017/NB 0766; NB 0767; Kronoflooring GmbH, Mühlbacher Str.1, 01561 Lampertswalde, Germany

*1 www.pefc.de/fur-verbraucher/das-pefc-siegel • www.pefc.org
*2 www.eco-institut-label.de/de/ • www.eco-institut-label.de/en/
*3 Angabe über den Grad der Emission von flüchtigen Substanzen in der Raumluft, die ein toxisches Risiko beim Einatmen darstellen, auf einer Skala A+ (sehr emissionsarm) bis C (hohe Emissionen). Nähere Informationen: www.eco-institut.de/de/portfolio/emissions-dans-lair-interieur • Statement on level of emission of volatile substances in indoor air posing a toxic threat during inhaling – on a scale from A+ (very low-emission) to C (high-emission). For further information: www.ecoinstitut.de/en/portfolio/emissions-dans-lair-interieur

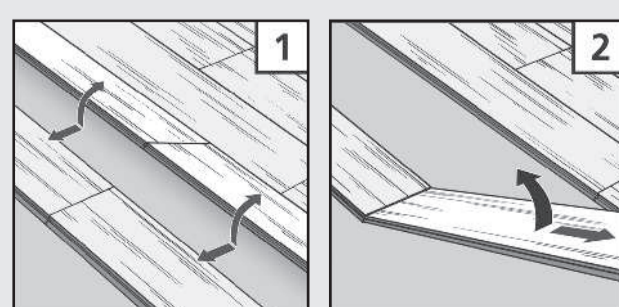
DZ 50/21 ZS 09/vL 16802

AQUAFIT

deu Vor dem Verlegen bitte auch die Online Verlegeanleitung beachten unter: www.floor-installation.com **HINWEIS!** Bitte Paneele vor dem Verlegen kontrollieren. Bei evtl. Oberflächenfehlern (müssen erkennbar sein aus einer Abstandshöhe von 1,5 m) die betroffenen Paneele aussortieren! **eng** Before installing the floor, please also refer to the online installation instructions: www.floor-installation.com **NOTE!** Please check all panels for defects before installation. Any panels with visual defects (visible from a height of 1.5 m / 5 ft) should not be installed. **fra** Avant la pose, consulter les instructions de pose online sur : www.floor-installation.com **INDICATIONS!** Vérifiez les lames avant la pose. Une lame présentant un défaut visible (d'une hauteur de 1,5 m) ne doit pas être installée. **spa** Antes de colocar el producto, tenga en cuenta las instrucciones de colocación online disponibles en: www.floor-installation.com **NOTA!** Inspeccione los paneles antes de colocarlos. En caso de que existan fallos en la superficie (deberán poder reconocerse desde una altura de 1,5 m), excluir los paneles afectados.



Deinstallation/Disassembly/Le désassemblage/Desinstalación:



Die Entsorgung hat über den Restmüll zu erfolgen. Disposal has to be made via residual waste. Le produit doit être mis au rebut avec les déchets non recyclables. La eliminación de este producto deberá realizarse a través de desecho inorgánico.